

Rövid használati útmutató

Nyomatás

Nyomatás a számítógépről

Megj.: Címkek, kártyák és borítékok esetén a dokumentum kinyomtatása előtt állítsa be a nyomtatón a papír méretét és típusát.

- 1 Nyissa meg a Nyomatás párbeszédablakot úgy, hogy közben meg van nyitva a nyomtatandó dokumentum.
- 2 Szükség esetén módosítson a beállításokon.
- 3 Nyomtassa ki a dokumentumot.

Nyomatás mobileszközről

Nyomatás mobileszközről az AirPrint szolgáltatás használatával



Az AirPrint szoftver egy mobilnyomtatási megoldás, amely lehetővé teszi az Apple eszközökről közvetlenül egy AirPrint-tanúsítvánnyal rendelkező nyomtatóval történő nyomtatást.

Megjegyzések:

- Győződjön meg róla, hogy az Apple eszköz és a nyomtató ugyanahhoz a hálózathoz csatlakozik. Ha a hálózat több vezeték nélküli hubbal rendelkezik, akkor győződjön meg róla, hogy mindkét eszköz ugyanahhoz az alhálózathoz csatlakozik.

- Az alkalmazást csak néhány Apple készülék támogatja.

- 1 A mobileszközről válasszon ki egy dokumentumot a fájlkezelőben, vagy indítson el egy kompatibilis alkalmazást.
- 2 Érintse meg a megosztás ikont, majd a **Nyomatás** elemet.
- 3 Itt kiválaszhatja a kívánt nyomtatót.
Szükség esetén módosítson a beállításokon.
- 4 Nyomtassa ki a dokumentumot.

Nyomatás mobileszközről a Wi-Fi Direct® szolgáltatás használatával

A Wi-Fi Direct® egy nyomtatási szolgáltatás, amely lehetővé teszi, hogy bármilyen Wi-Fi Direct szolgáltatást támogató nyomtatóval nyomtathasson.

Megj.: Bizonyosodjon meg arról, hogy a mobileszköz csatlakozik a nyomtató vezeték nélküli hálózatához. További információkért lásd: "[Mobileszköz csatlakoztatása a nyomtatóhoz](#)" itt: [5. oldal](#).

- 1 Indítson el egy kompatibilis alkalmazást a mobileszközön, vagy válasszon ki egy dokumentumot a fájlkezelőben.
- 2 Tegye a következők egyikét a mobileszköztől függően:
 - Koppintson a > **Nyomatás** gombra.
 - Koppintson a > **Nyomatás** gombra.
 - Koppintson a > **Nyomatás** gombra.
- 3 Válasszon ki egy nyomtatót, majd szükség esetén állítsa be a beállításokat.
- 4 Nyomtassa ki a dokumentumot.

Titkosított és más felfüggesztett feladatok nyomtatása

Útmutatás Windows-felhasználók számára

- 1 Miközben a dokumentum meg van nyitva, kattintson a **Fájl** > **Nyomatás** parancsra.
- 2 Kattintson a **Tulajdonságok**, **Nyomatási beállítások**, **Beállítások** vagy a **Beállítás** lehetőségre.
- 3 Kattintson a **Nyomatás és várakozás** lehetőségre.

- 4 Válassza a **Nyomatás és várakoztatás használata** lehetőséget, majd rendeljen hozzá felhasználónevet.

- 5 Válassza ki a nyomtatási feladat típusát (titkos, ismétlés, megőrzés vagy ellenőrzés).

Amennyiben a nyomtatási feladat titkos, adjon meg egy négy számjegyből álló PIN-kódot.

- 6 Kattintson az **OK** vagy a **Nyomatás** gombra.

- 7 A nyomtató kezelőpaneljéről indítsa el a nyomtatási feladatot.

- Titkosított nyomtatási feladat esetében lépjen a következő elemekre:

Felfüggesztett feladatok > > válassza ki a felhasználónevet > > **Bizalmas** > > adja meg a PIN-kódot > > válassza ki a nyomtatási feladatot > > konfigurálja a beállításokat > > **Nyomatás** >

- Egyéb nyomtatási feladatok esetében lépjen a következő elemekre:

Felfüggesztett feladatok > > válassza ki a felhasználónevet > > válassza ki a nyomtatási feladatot > > konfigurálja a beállításokat > > **Nyomatás** >

Útmutatás Macintosh-felhasználók számára

- 1 Miközben a dokumentum meg van nyitva, válassza a **Fájl** > **Nyomatás** menüpontot.
- 2 Az **Előnézet** vagy a **Hordozók és Minőség** menüből válassza a **PIN-kódos nyomtatás** lehetőséget.
- 3 Engedélyezze a **Nyomatás PIN-kóddal** opciót, majd adja meg a négy számjegyből álló PIN-kódot.
- 4 Kattintson a **Nyomatás** gombra.
- 5 A nyomtató kezelőpaneljéről indítsa el a nyomtatási feladatot. Lépjen a következő elemhez:

Felfüggesztett feladatok > > válassza ki a számítógépe nevét > > **Bizalmas** > > adja meg a PIN-kódot >

OK > válassza ki a nyomtatási feladatot > OK > Nyomtatás
> OK

A nyomtató karbantartása

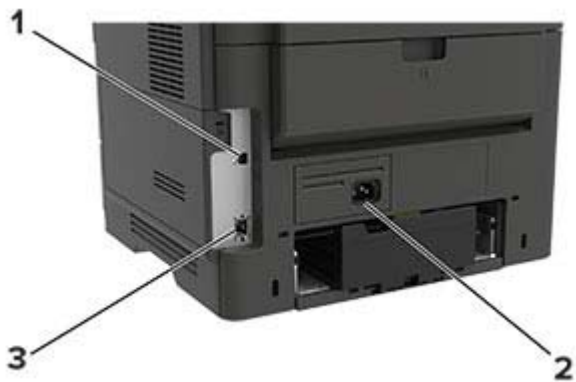
A kábelek csatlakoztatása

VIGYÁZAT – ÁRAMÜTÉS VESZÉLYE: Az áramütés elkerülése érdekében zivataros időben ne helyezze üzembe a készüléket, illetve ne végezzen elektromos vagy kábelezési csatlakoztatásokat, például a tápkábel, a fax vagy a telefon csatlakoztatását.

VIGYÁZAT – SÉRÜLÉSVESZÉLY: A tűzveszély és az áramütés elkerülése érdekében a tápkábelt közvetlenül egy, a készülékhez közeli és könnyen hozzáférhető, megfelelő besorolású és megfelelően földelt csatlakozóaljzatba csatlakoztassa.

VIGYÁZAT – SÉRÜLÉSVESZÉLY: A tűzveszély és az áramütés elkerülése érdekében csak a termékhez kapott vagy a gyártó által hitelesített tápkábelt használja.

Figyelem – sérülésveszély: Az adatvesztés és a nyomtató hibás működésének elkerülése érdekében nyomtatás közben ne érjen az USB-kábelhez, a vezeték nélküli hálózati adapterhez vagy a nyomtató ábrán jelzett részéhez.

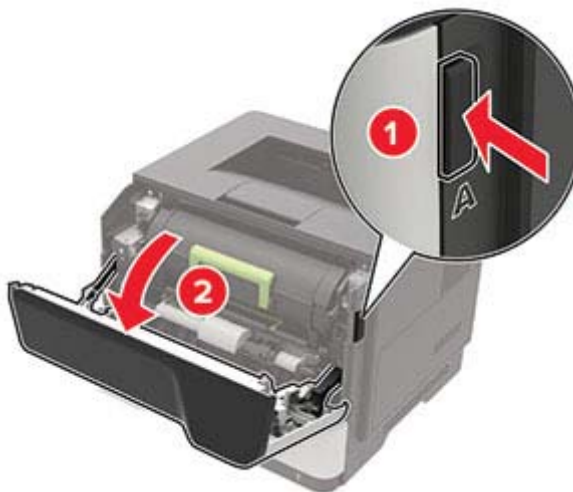


	Elem	Funkció
1	USB-nyomtatóport	Csatlakoztassa a nyomtatót a számítógéphez.
2	Tápcsatlakozó	A nyomtatót fali aljzathoz csatlakoztatása.
3	Ethernet-port	Csatlakoztassa nyomtatót a hálózathoz.

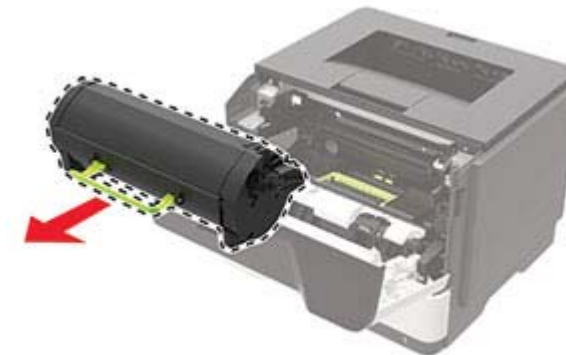
A tonerkazetta kicserélése

1 Nyissa ki az A ajtót.

Figyelem – sérülésveszély: Mielőtt a nyomtató belső részébe nyúlna, érintse meg a nyomtató valamelyik fém alkatrészét, így elkerülhetők az elektrosztatikus kisülések okozta károk.



2 Vegye ki a használt tonerkazettát.

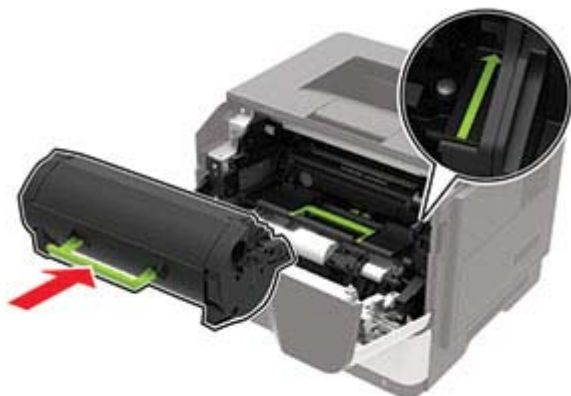


3 Csomagolja ki az új festékkazettát, majd rázza össze háromszor a festék eloszlásához.



4 Helyezze be az új tonerkazettát.

Megj.: Az elhelyezésben a nyomtató belsejében lévő nyilak segítenek.



5 Csukja be az A ajtót.

Tálcák betöltése

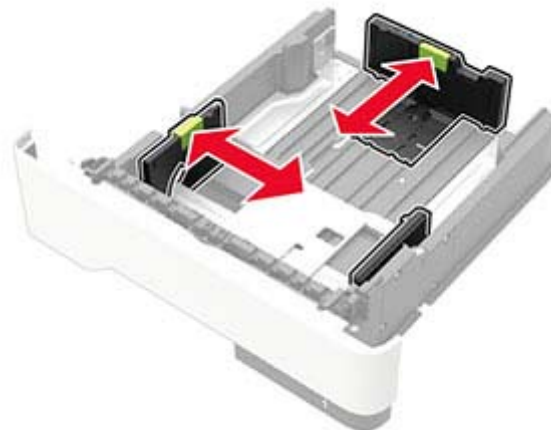
VIGYÁZAT – LELÖKÉS VESZÉLYE: A berendezés stabilitásvesztésének elkerülése érdekében minden egyes tálcába külön-külön töltsé be a papírt. A többi tálcát tartsa csukva, amíg szüksége nincs rájuk.

1 Vegye ki a tálcát.

Megj.: A papírelakadás elkerülése érdekében ne távolítsa el a tálcákat, amíg a nyomtató elfoglalt.



2 Igazítsa úgy a papírvetítőket, hogy azok megegyezzenek a betöltött papír méretével.



3 Mielőtt behelyezné a papírt, hajlítsa meg, pörgesse át, és igazítsa össze a köteget.



4 Töltse be a papírköteget a nyomtatandó oldalával lefelé, majd győződjön meg róla, hogy az oldalsó papírvetítők pontosan illeszkednek a papírhoz.



Megjegyzések:

- Az egyoldalas nyomtatáshoz a fejléces papírt helyezze a nyomtatott felével lefelé úgy, hogy annak felső éle a tálca eleje felé essen.
- Kétoldalas nyomtatáshoz a fejléces papírt a nyomtatott felületével felfelé töltsé be a tálca elülső feléhez.
- Ne csúsztasson papírt a tálcába.
- A papírelakadás elkerülése érdekében ügyeljen arra, a köteg magassága ne haladja meg a maximális papírmennyiséget mutató jeleket.

5 Helyezze vissza a tálcát.

Amennyiben szükséges, állítsa be a papír méretét és típusát a kezelőpanelen, hogy az megfeleljen a betöltött papírnak.

A többcélú adagoló betöltése

1 Nyissa ki a többcélú adagolót.



2 Igazítsa úgy a papírvetetőt, hogy az megegyezzen a betöltött papír méretével.



3 Mielőtt behelyezné a papírt, hajlítsa meg, pörgesse át, és igazítsa össze a köteget.



4 A papírt a nyomtatandó oldalával felfelé töltsse be.

Megjegyzések:

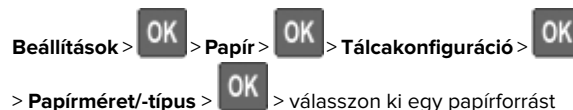
- Az egyoldalas nyomtatáshoz a fejléces papírt helyezze a nyomtatott felével felfelé úgy, hogy annak felső éle a tálca eleje felé essen.
- Kétoldalas nyomtatáshoz a fejléces papírt helyezze a nyomtatott felével lefelé úgy, hogy annak felső éle a tálca eleje felé essen.
- A borítékokat a hajtókákkal lefelé és az adagoló bal oldalába kell betölteni.
- Úgy tegye be az európai borítékokat, hogy a hajtóka felőli oldaluk lefelé nézzen, és először az érkezen be a nyomtatóba.

Figyelem – sérülésveszély: Ne használjon bélyegekkel, kapcsokkal, tűzőkkel, ablakokkal, bevonatos betéttel vagy öntapadós ragasztóval ellátott borítékokat.

5 A vezérlőpanelen állítsa be a papírméretet és a -típust úgy, hogy azok megegyezzenek a tálcába töltött papírral.

A papírméret és papírtípus beállítása

1 Lépjen a következő elemhez a kezelőpanelen:



2 Állítsa be a papírméretet és a papírtípust.

Nyomtatószoftver telepítése

1 Szerezze be a szoftvertelepítő csomag egy példányát.

- Honlapunkról.
- A helyről, ahol a nyomtatót vásárolta.

2 Futtassa a telepítőt, majd kövesse az utasításokat.

3 Macintosh rendszeren adja hozzá a nyomtatót.

Megj.: A macOS 10.7 vagy újabb verziójú operációs rendszert használó Macintosh számítógépek esetén nem kell illesztőprogramot telepítenie az AirPrint-tanúsítvánnyal rendelkező nyomtatókra történő nyomtatáshoz.

Firmware frissítése

A nyomtató teljesítményének fokozása és az esetleges problémák megoldása érdekében rendszeresen frissítse a nyomtató firmware-ét.

Ha további tájékoztatást szeretne kapni a firmware frissítésével kapcsolatban, forduljon a helyi értékesítési képviselőhöz.

1 Nyisson meg egy webböngészőt, és írja be a nyomtató IP-címét a címezőbe.

Megjegyzések:

- Tekintse meg a nyomtató IP-címét a nyomtató kezdőképernyőjén. Az IP-cím számok négyelemű, pontokkal elválasztott halmaz, például 123.123.123.123.
- Ha proxykiszolgálót használ, átmenetileg tiltsa le azt a weboldal megfelelő betöltése érdekében.

2 Kattintson a **Beállítások > Eszköz > Firmware frissítése** elemre.

3 Tegye az alábbiak valamelyikét:

- Kattintson a **Frissítések keresése > Elfogadom, elindítom a frissítést** lehetőségre.
- Töltse fel a frissítésfájlt.
 - a Tallózással keresse meg a frissítésfájlt.
 - b Kattintson a **Feltöltés > Indítás** gombra.

Nyomtatók hozzáadása a számítógéphez

Mielőtt elkezdené, tegye a következők egyikét:

- Csatlakoztassa a nyomtatót és a számítógépet ugyanahhoz a hálózathoz. A nyomtató hálózathoz való csatlakoztatásával kapcsolatos további információkat lásd: ["Nyomtató csatlakoztatása Wi-Fi hálózathoz" itt: 5. oldal.](#)
- A számítógép csatlakoztatása a nyomtatóhoz. További információkért lásd: ["A számítógép csatlakoztatása a nyomtatóhoz" itt: 6. oldal.](#)
- A nyomtató csatlakoztatása a számítógéphez USB-kábel használatával. További információkért lásd: ["A kábelek csatlakoztatása" itt: 2. oldal.](#)

Megj.: Az USB-kábel külön vásárolható meg.

Útmutatás Windows-felhasználók számára

1 Számítógépről telepítse a nyomtató-illesztőprogramot.

Megj.: További információkért lásd: [“Nyomtatószoftver telepítése” itt: 4. oldal.](#)

2 Nyissa meg a következőt: **Nyomtatók és lapolvasók**, majd kattintson a **Nyomtató vagy lapolvasó hozzáadása** elemre.

3 A nyomtató csatlakozásától függően tegye a következők egyikét:

- Válasszon ki egy nyomtatót a listából, majd kattintson az **Eszköz hozzáadása** lehetőségre.
- Kattintson a **Wi-Fi Direct nyomtatók megjelenítése** elemre, válasszon ki egy nyomtatót, majd kattintson az **Eszköz hozzáadása** lehetőségre.
- Kattintson **A kívánt nyomtató nem szerepel a listán** elemre, majd a Nyomtató hozzáadása ablakban tegye a következőket:
 - a Válassza ki a **Nyomtató hozzáadása TCP/IP-cím vagy állomásnév használatával** lehetőséget, majd kattintson a **Tovább** gombra.
 - b Az „Állomásnév vagy IP-cím” mezőben adja meg a nyomtató IP-címét, majd kattintson a **Tovább** gombra.

Megjegyzések:

- Tekintse meg a nyomtató IP-címét a nyomtató kezdőképernyőjén. Az IP-cím számok négyelemű, pontokkal elválasztott halmaza, például 123.123.123.123.
- Ha proxykiszolgálót használ, átmenetileg tiltsa le azt a weboldal megfelelő betöltése érdekében.
- c Válasszon ki egy nyomtató-illesztőprogramot, majd kattintson a **Tovább** gombra.
- d Válassza ki a **Jelenleg telepített nyomtató-illesztőprogram használata (ajánlott)** lehetőséget, majd kattintson a **Tovább** gombra.
- e Gépelje be a nyomtató nevét, majd kattintson a **Tovább** gombra.
- f Válasszon ki egy nyomtatómegosztási beállítást, majd kattintson a **Tovább** gombra.
- g Kattintson a **Befejezés** gombra.

Útmutatás Macintosh-felhasználók számára

1 Számítógépről nyissa meg a **Nyomtatók és lapolvasók** elemet.

2 Kattintson a(z)  elemre, majd válasszon ki egy nyomtatót.

3 Válasszon ki egy nyomtató-illesztőprogramot a Használat menüből.

Megjegyzések:

- Macintosh nyomtató-illesztőprogram használatához válassza az **AirPrint** vagy a **Biztonságos AirPrint** lehetőséget.
- Ha egyéni nyomtatási funkciókat szeretne, válassza a gyártó nyomtató-illesztőprogramját. Az illesztőprogram telepítésével kapcsolatban lásd: [“Nyomtatószoftver telepítése” itt: 4. oldal.](#)


4 Végezze el a nyomtató hozzáadását.

Wi-Fi Direct konfigurálása

A Wi-Fi Direct® egy Wi-Fi-alapú peer-to-peer technológia, amely segítségével a vezeték nélküli eszközök közvetlenül, hozzáférési pont (vezeték nélküli útválasztó) nélkül csatlakozhatnak egy Wi-Fi Direct nyomtatóhoz.

1 Lépjen a következő elemhez a kezelőpanelen:

Beállítások > Hálózat/portok > Wi-Fi Direct

Nem érintőképernyős nyomtatómodelleknél a  megnyomásával navigálhat a beállítások között.

2 Konfigurálja a beállításokat.

- **Wi-Fi Direct engedélyezése** – Engedélyezi, hogy a nyomtató a saját Wi-Fi Direct hálózatát szórja.
- **Wi-Fi Direct neve** – Nevet rendel a Wi-Fi Direct hálózathoz.
- **Wi-Fi Direct jelszava** – Jelszót rendel az eszközhöz, aminek segítségével az engedélyezett peer-to-peer eszköz kapcsolódását a vezeték nélküli hálózathoz.
- **Mutassa a jelszót a Beállítások oldalon** – Megjeleníti a jelszót a Hálózati beállítások oldalán.
- **A nyomógombkérések automatikus elfogadása** – Engedélyezi, hogy a nyomtató automatikusan elfogadja a kapcsolódási kéréseket.

Megj.: A nyomógombkérések automatikus elfogadása nem biztonságos.

Megjegyzések:

- Alapbeállítás szerint a Wi-Fi Direct hálózati jelszó nem látható a nyomtató kijelzőjén. A jelszó megjelenítéséhez engedélyezze a jelszóbetekintő ikont. A kezelőpanelről kiindulva lépjen a **Beállítások > Biztonság > Egyéb > Jelszó/PIN-kód mutatásának engedélyezése** elemre.

- Ha úgy szeretné megismerni a Wi-Fi Direct hálózat jelszavát, hogy nem jeleníti meg a nyomtató kijelzőjén, a kezelőpanelről kiindulva lépjen a **Beállítások > Jelentések > Hálózat > Hálózati beállítások oldala** elemre.

Mobileszköz csatlakoztatása a nyomtatóhoz

A mobileszköz csatlakoztatása előtt győződjön meg róla, hogy a Wi-Fi Direct konfigurálva van. További információkért lásd: [“Wi-Fi Direct konfigurálása” itt: 5. oldal.](#)

Csatlakozás Wi-Fi Direct használatával

- 1 A mobileszközön lépjen a beállítások menüre.
- 2 Engedélyezze a **Wi-Fi** funkciót, majd érintse meg a **Wi-Fi Direct** elemet.
- 3 Válassza ki a nyomtató Wi-Fi Direct nevét.
- 4 Erősítse meg a csatlakozást a nyomtató kezelőpaneljén.

Csatlakozás Wi-Fi használatával


- 1 A mobileszközön lépjen a beállítások menüre.
- 2 Érintse meg a **Wi-Fi** elemet, majd válassza ki a nyomtató Wi-Fi Direct nevét.

Megj.: A Wi-Fi Direct név elé a DIRECT-xy karakterlánc kerül (ahol x és y két véletlenszerű karakter).
- 3 Írja be a Wi-Fi Direct jelszót.

Nyomtató csatlakoztatása Wi-Fi hálózathoz

Mielőtt elkezdené a műveleteket, ellenőrizze a következőket:

- Az Aktív adapter Automatikus értékre van állítva. A kezelőpanelen válassza a **Beállítások > Hálózat/portok > Hálózati áttekintés > Aktív adapter** lehetőséget.


Nem érintőkijelzős nyomtatómodelleknél a  megnyomásával navigálhat a beállítások között.

- Győződjön meg róla, hogy az Ethernet-kábel nincs-e bedugva a nyomtatóba.

A nyomtató vezeték nélküli beállítási varázslójának használata

Megjegyzések:

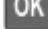
- Ezek az utasítások csak bizonyos nyomtatómodellekre vonatkoznak.
- A varázsló használata előtt győződjön meg arról, hogy a nyomtató firmware-ét frissítette. További információkért lásd: ["Firmware frissítése" itt: 4. oldal.](#)

- 1 Érintse meg a következő lehetőséget a kezdőképernyőn:  > **Beállítás most.**
- 2 Válasszon ki egy Wi-Fi hálózatot, majd írja be a hálózati jelszót.
- 3 Érintse meg a **Kész** mezőt.

A Beállítások menü használata a nyomtatóban

- 1 Lépjen a következő elemhez a kezelőpanelen:

Beállítások > Hálózat/portok > Vezeték nélküli > Beállítás a nyomtató kezelőpaneljén

Nem érintőkijelzős nyomtatómodelleknél a  megnyomásával navigálhat a beállítások között.

- 2 Válasszon ki egy Wi-Fi hálózatot, majd írja be a hálózati jelszót.

Megj.: A Wi-Fi hálózatra csatlakoztatható nyomtatómodellek esetén a kezdeti beállításoknál megjelenik a Wi-Fi hálózati beállítások ablaka.

A számítógép csatlakoztatása a nyomtatóhoz

A számítógép csatlakoztatása előtt mindenképpen végezze el a következőket:

- Engedélyezze a Wi-Fi Direct® lehetőséget a nyomtatón. Lépjen a következő elemhez a kezelőpanelen:

Beállítások > Hálózat/portok > Wi-Fi Direct > Wi-Fi Direct engedélyezése > Be


- Jegyezze meg a Wi-Fi Direct nevét. Lépjen a következő elemhez a kezelőpanelen:

Beállítások > Hálózat/portok > Wi-Fi Direct > Wi-Fi Direct neve

- Jegyezze meg a Wi-Fi Direct jelszavát. Lépjen a következő elemhez a kezelőpanelen:

Beállítások > Hálózat/portok > Wi-Fi Direct > Wi-Fi Direct jelszava

Megj.: A Wi-Fi Direct jelszavát és nevét konfigurálhatja is.

Nem érintőképernyős nyomtatómodelleknél a  megnyomásával navigálhat a beállítások között.

Útmutatás Windows-felhasználók számára

- 1 Nyissa meg a következőt: **Nyomtatók és lapolvasók**, majd kattintson a **Nyomtató vagy lapolvasó hozzáadása** elemre.
- 2 Kattintson a **Wi-Fi Direct nyomtatók megjelenítése** elemre, majd válassza ki a nyomtató Wi-Fi Direct nevét.
- 3 Jegyezze meg a nyomtató nyolcjegyű PIN-kódját, amely a nyomtató kijelzőjén jelenik meg.
- 4 Adja meg a PIN-kódot a számítógépen.

Megj.: Ha a nyomtató illesztőprogramja még nincs telepítve, a Windows letölti a megfelelő illesztőprogramot.

Útmutatás Macintosh-felhasználók számára

- 1 Kattintson a vezeték nélküli ikonra, majd válassza ki a nyomtató Wi-Fi Direct nevét.

Megj.: A Wi-Fi Direct név elé a DIRECT-xy karakterlánc kerül (ahol x és y két véletlenszerű karakter).

- 2 Írja be a Wi-Fi Direct jelszavát.

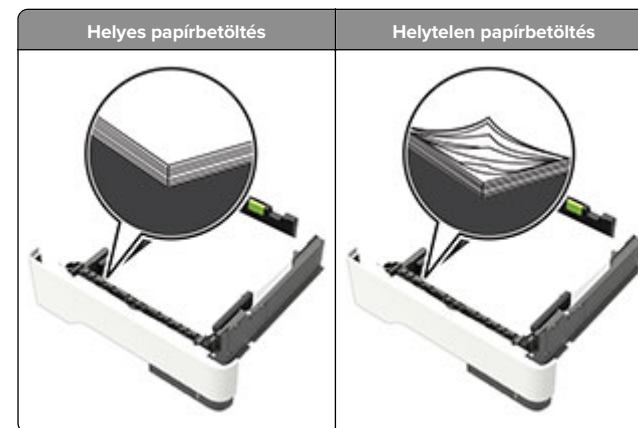
Megj.: Miután lecsatlakozott a Wi-Fi Direct kapcsolatról, váltsön vissza a számítógépen az előző hálózatra.

Elakadások megszüntetése

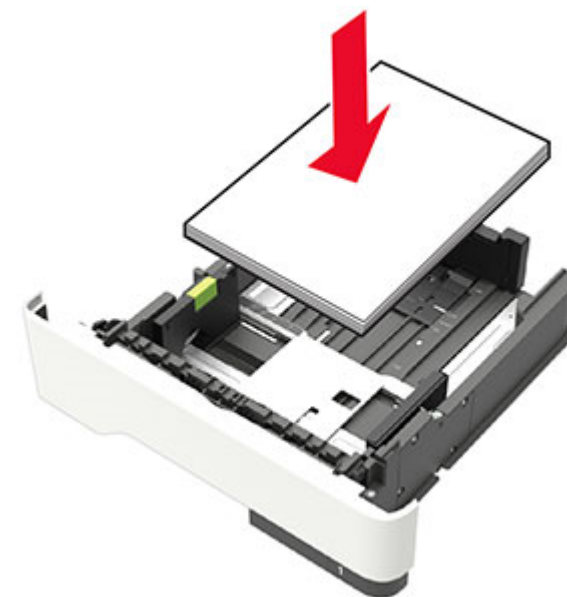
Papírelakadások elkerülése

Töltse be a papírt megfelelően

- Ügyeljen, hogy a papír egyenletesen fekdjön a tálcában.



- Ne töltse fel és ne távolítsa el a tálcákat nyomtatás közben.
- Ne töltse be túl sok papírt. Ügyeljen, hogy a köteg magassága ne haladja meg a papírbetöltés maximum jelzését.
- Ne csúsztasson papírt a tálcába. A papírt az ábrán látható módon töltse be.



- Ügyeljen arra, hogy a papírvezetők helyesen helyezkedjenek el, és ne nyomódjanak neki szorosan a papírnak vagy borítékoknak.

- A papír behelyezése után határozott mozdulattal helyezze vissza a tálcát a nyomtatóba.

Használjon javasolt papírfajtát

- Csak ajánlott papírtípusokat és nyomathordozókat használjon.
- Ne töltsön be gyűrött, szárfüles, nedves, behajtott vagy hullámos papírt.
- Mielőtt behelyezné a papírt, hajlítsa meg, pörgesse át, és igazítsa össze a köteget.

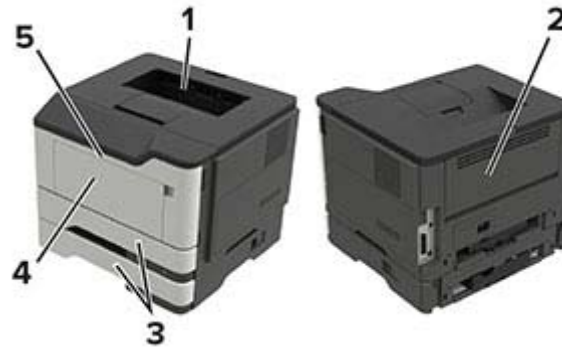


- Ne használjon vágott vagy kézzel tépett papírt.
- Ne tegyen különböző papírméreteket, -súlyokat és -típusokat egy tálcába.
- Ügyeljen, hogy helyesen legyen megadva a papír mérete és típusa a nyomtató kezelőpanelén.
- A papírt tárolja a gyártó előírásai szerint.

Elakadás helyének azonosítása

Megjegyzések:

- Ha az Elakadássegéd funkció beállítása Be, akkor a nyomtató egy elakadt oldal eltávolítását követően az üres vagy részleges nyomatot tartalmazó oldalakat automatikusan a normál tárolóba továbbítja. Ellenőrizze, hogy a kinyomtatott oldalak között nincsenek-e üres oldalak.
- Ha az Elakadás elhárítása beállítása Bekapcsolva vagy Automatikus, akkor a nyomtató újból kinyomtatja az elakadt oldalakat.



	Az elakadás helye
1	Normál rekesz
2	Hátsó ajtó
3	[x]. tálcá
4	Többcéli adagoló
5	A ajtó

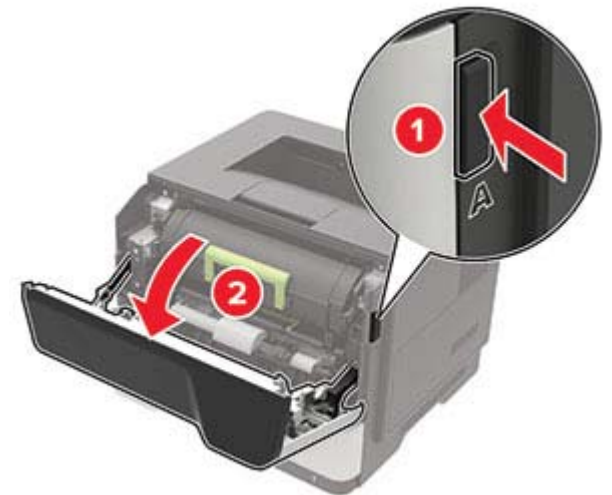
Papírelakadás az A ajtónál

1 Vegye ki a tálcát.



2 Nyissa ki az A ajtót.

Figyelem – sérülésveszély: Mielőtt a nyomtató belső részébe nyúlna, érintse meg a nyomtató valamelyik fém alkatrészét, így elkerülhetők az elektrosztatikus kisülések okozta károk.



3 Vegye ki a tonerkazettát.



4 Távolítsa el a képalkotó egységet.



Figyelem – sérülésveszély: Ne tegye ki közvetlen fény hatásának a képalkotó egységet 10 percnél hosszabb ideig. A hosszabb ideig tartó, fényforrásnak való közvetlen kitétel nyomtatási minőségbeli problémákat okozhat.

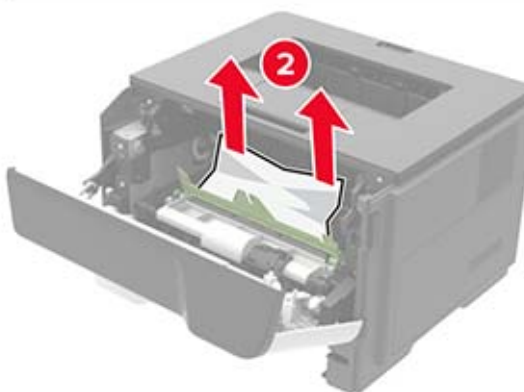
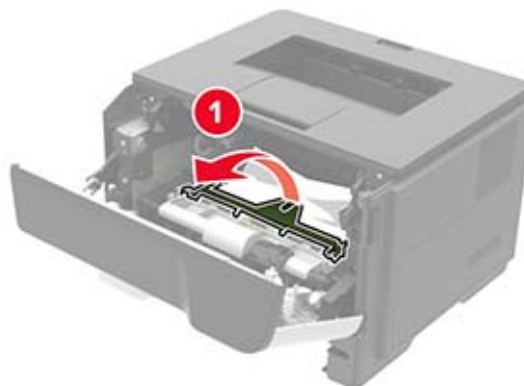
Figyelem – sérülésveszély: Ne érjen a fényvezetődobhoz. Ha hozzáér, azzal később romolhat a nyomtatási feladatok minősége.



5 Távolítsa el az elakadt papírlapot.

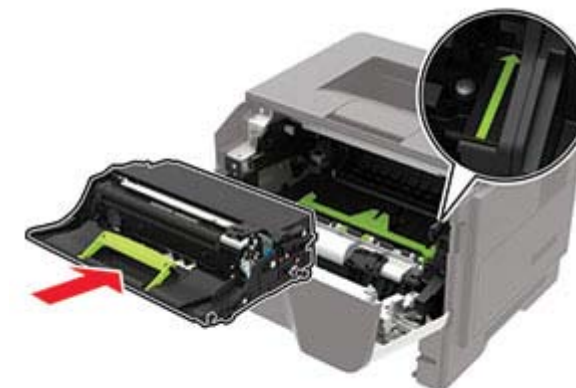
VIGYÁZAT – FORRÓ FELÜLET: Előfordulhat, hogy a nyomtató belseje forró. Az égési sérülések elkerülése érdekében várja meg, amíg a forró felületek kihűlnek.

Megj.: Ügyeljen arra, hogy minden papírdarabot eltávolítson.



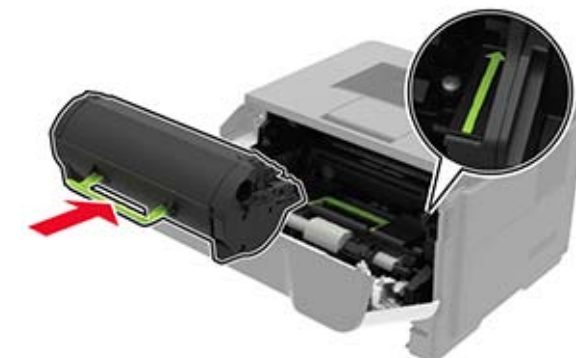
6 Helyezze be a képalkotó egységet.

Megj.: Az elhelyezésben a nyomtató belsejében lévő nyilak segítenek.



7 Helyezze be a tonerkazettát.

Megj.: Az elhelyezésben a nyomtató belsejében lévő nyilak segítenek.



8 Csukja be az ajtót.

9 Helyezze be a tálcát.

Papírelakadás a hátsó ajtónál

1 Nyissa fel a hátsó ajtót.

VIGYÁZAT – FORRÓ FELÜLET: Előfordulhat, hogy a nyomtató belseje forró. Az égési sérülések elkerülése érdekében várja meg, amíg a forró felületek kihűlnek.

Figyelem – sérülésveszély: Mielőtt a nyomtató belső részébe nyúlna, érintse meg a nyomtató valamelyik fém alkatrészét, így elkerülhetők az elektrosztatikus kisülések okozta károk.



2 Távolítsa el az elakadt papírlapot.

Megj.: Ügyeljen arra, hogy minden papírdarabot eltávolítson.

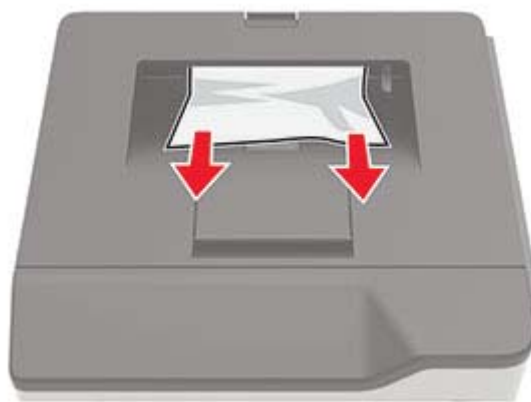


3 Zárja be a hátsó ajtót.

Papírelakadás a normál tárolóban

Távolítsa el az elakadt papírlapot.

Megj.: Ügyeljen arra, hogy minden papírdarabot eltávolítson.



Papírelakadás a duplex egységben

1 Vegye ki a tálcát.

Figyelem – sérülésveszély: Mielőtt a nyomtató belső részébe nyúlna, érintse meg a nyomtató valamelyik fém alkatrészét, így elkerülhetők az elektrosztatikus kisülések okozta károk.



2 Távolítsa el az elakadt papírlapot.

Megj.: Ügyeljen arra, hogy minden papírdarabot eltávolítson.



3 Helyezze be a tálcát.

Papírelakadás a tálcákban

1 Vegye ki a tálcát.

Figyelem – sérülésveszély: Mielőtt a nyomtató belső részébe nyúlna, érintse meg a nyomtató valamelyik fém alkatrészét, így elkerülhetők az elektrosztatikus kisülések okozta károk.



2 Távolítsa el az elakadt papírlapot.

Megj.: Ügyeljen arra, hogy minden papírdarabot eltávolítson.



3 Helyezze be a tálcát.

Papírelakadás a többcélú adagolóban

1 Távolítsa el a papírt a többcélú adagolóból.

2 Távolítsa el az elakadt papírlapot.

Megj.: Ügyeljen arra, hogy minden papírdarabot eltávolítson.



3 Mielőtt behelyezné a papírt, hajlítsa meg, pörgesse át, és igazítsa össze a köteget.



4 Töltse be újra a papírt, majd állítsa be a papírvezetőt.

