

Hurtigreferanse

Utskrift

Skrive ut fra en datamaskin

Merk: For etiketter, kartong og konvolutter angir du papirstørrelsen og -typen på skriveren før du skriver ut dokumentet.

- 1 Gå til dokumentet du prøver å skrive ut, og åpne dialogboksen **Skriv ut**.
- 2 Endre innstillingene ved behov.
- 3 Skriv ut dokumentet.

Skrive ut fra en mobilenhet

Utskrift fra en mobil enhet med AirPrint



Programvarefunksjonen AirPrint er en mobil utskriftsløsning som gjør det mulig å skrive ut direkte fra Apple-enheter til en AirPrint-sertifisert skriver.

Merknader:

- Kontroller at Apple-enheten og skriveren er koblet til samme nettverk. Hvis nettverket har flere trådløse hubber, må du kontrollere at begge enhetene er koblet til samme subnett.
 - Dette programmet støttes bare på enkelte Apple-enheter.
- 1 Fra den mobile enheten din velger du et dokument fra filbehandlingsverktøyet eller starter et kompatibelt program.
 - 2 Trykk på delingsikonet, og trykk deretter på **Skriv ut**.
 - 3 Velg en skriver.
Endre innstillingene ved behov.
 - 4 Skriv ut dokumentet.

Utskrift fra en mobilenhet ved hjelp av Wi-Fi Direct®

Wi-Fi Direct® er en utskriftstjeneste som gjør det mulig å skrive ut til enhver Wi-Fi Direct-klar skriver.

Merk: Kontroller at mobilenheten er koblet til skriverens trådløse nettverk. Se [Koble en mobilenhet til skriveren på side 5](#) hvis du vil ha mer informasjon.

- 1 Start et kompatibelt program fra mobilenheten din, eller velg et dokument fra filbehandlingsverktøyet.
- 2 Gjør ett av følgende, avhengig av mobilenheten:
 - Trykk på > **Skriv ut**.
 - Trykk på > **Skriv ut**.
 - Trykk på > **Skriv ut**.
- 3 Velg en skriver, og juster innstillingene om nødvendig.
- 4 Skriv ut dokumentet.

Skrive ut konfidensielle og andre holdte jobber

For Windows-brukere

- 1 Åpne et dokument, og klikk på **Fil** > **Skriv ut**.
- 2 Klikk på **Egenskaper**, **Innstillinger**, **Alternativer** eller **Oppsett**.
- 3 Klikk på **Skriv ut og hold**.
- 4 Velg **Bruk utskrift og hold**, og tilordne deretter et brukernavn.
- 5 Velg type utskriftsjobb (Konfidensiell, Gjenta, Reserver eller Bekreft).
Hvis utskriftsjobben er konfidensiell, angir du deretter en firesifret PIN-kode.
- 6 Klikk på **OK** eller **Skriv ut**.
- 7 Frigjør utskriftsjobben fra skriverens kontrollpanel.
 - Velg følgende for konfidensielle utskriftsjobber:

Holdte jobber > > velg brukernavnet ditt > >
Konfidensiell > > angi PIN-koden > > velg

utskriftsjobben > > konfigurere innstillingene > >
Skriv ut >

- Velg følgende for andre utskriftsjobber:
Holdte jobber > > velg brukernavnet ditt > >
velg utskriftsjobben > > konfigurere innstillingene > > **Skriv ut** >

For Macintosh-brukere:

- 1 Velg **Arkiv** > **Skriv ut** med et dokument åpent.
- 2 Velg **PIN-utskrift** på menyen Forhåndsvisning eller Medier og kvalitet.
- 3 Aktiver **Skriv ut med PIN-kode**, og angi deretter en firesifret-PIN-kode.
- 4 Klikk på **Skriv ut**.
- 5 Frigjør utskriftsjobben fra skriverens kontrollpanel. Gå til:

Holdte jobber > > velg navnet på datamaskinen din > > **Konfidensiell** > > angi PIN-koden > > velg
utskriftsjobben > > **Skriv ut** >

Vedlikeholde skriveren

Koble til kabler

FORSIKTIG – FARE FOR STØT: Ikke installer dette produktet eller utfør noe elektrisk arbeid med tilkoblinger, for eksempel strømledningen, faksfunksjonen eller telefonen, i tordenvær, da dette medfører fare for elektrisk støt.

FORSIKTIG – POTENSIELLE SKADER: Unngå risiko for brann eller elektrisk støt. Koble strømledningen til en riktig vurdert og ordentlig jordet stikkontakt som er i nærheten av produktet og lett tilgjengelig.

⚠ FORSIKTIG – POTENSIELLE SKADER: Bruk bare strømledningen som følger med dette produktet, eller en strømledning som er godkjent av produsenten, for å unngå risiko for brann eller elektrisk støt.

Advarsel – mulig skade: For å unngå skriverfeil eller tap av data må du ikke ta på USB-kabelen, eventuelle trådløse nettverkskort eller de viste områdene på skriveren under utskrift.

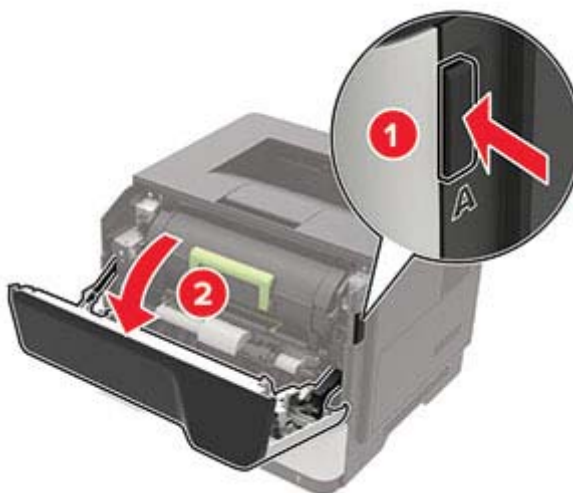


	Bruk	Til
1	USB-port	Koble skriveren til en datamaskin.
2	Kontakt for strømledning	Koble skriveren til en stikkontakt.
3	Ethernet-port	Koble skriveren til et nettverk.

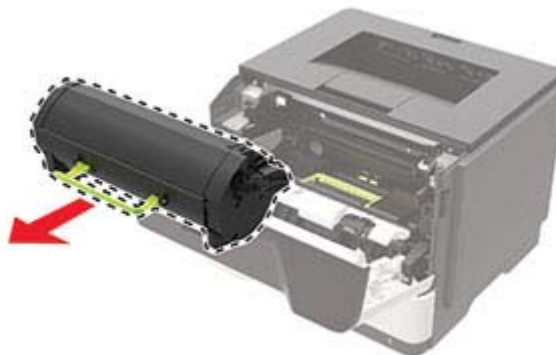
Bytte tonerkassetten

1 Åpne deksel A.

Advarsel – mulig skade: For å unngå skade på grunn av elektrostatisk utladning, må du berøre den eksponerte metallrammen på skriveren før du åpner eller berører innvendige deler av skriveren.



2 Ta ut den brukte tonerkassetten.

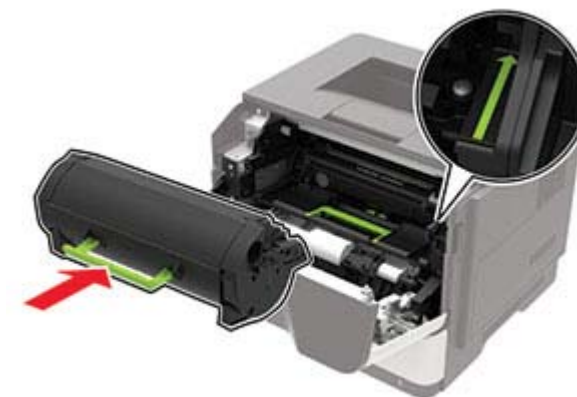


3 Pakk ut den nye tonerkassetten, og rist den tre ganger for å fordele toneren.



4 Sett inn den nye tonerkassetten.

Merk: Bruk pilene inne i skriveren som veiledning.



5 Lukk deksel A.

Legge i skuffer

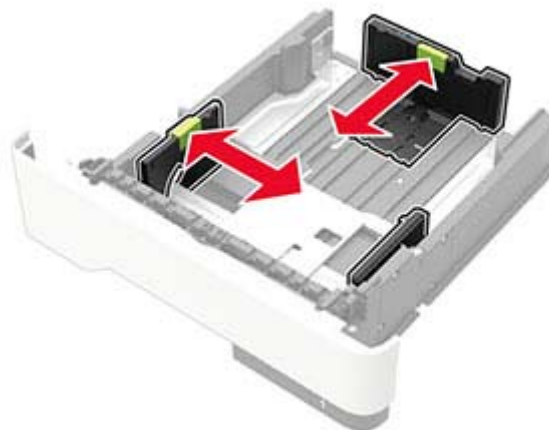
FORSIKTIG – FARE FOR VELTING: Fyll papir i hver papirskuff separat for å redusere risikoen for at utstyret kan velte. La de andre skuffene være lukket til de må åpnes.

1 Ta ut skuffen.

Merk: For å unngå papirstopp må du ikke ta ut skuffene mens skriveren er i bruk.



2 Juster papirskinnene slik at de samsvarer med størrelsen på papiret du legger i.



3 Bøy, luft og juster papirkantene før du legger det i.



4 Legg i papirbunken med utskriftssiden ned, og kontroller at sideskinnene ligger tett inntil papiret.



Merknader:

- For ensidig utskrift legger du i brevpapir med utskriftssiden ned og den øverste kanten mot forsiden av skuffen.
- For tosidig utskrift legger du i brevpapir i med utskriftssiden opp og den nederste kanten mot forsiden av skuffen.
- Ikke skyv papir inn i skuffen.
- Kontroller at papirbunken ikke er høyere enn kapasitetsmerket for å unngå at papir setter seg fast.

5 Sett inn skuffen.

Hvis det er nødvendig, angir du papirstørrelsen og -typen på kontrollpanelet, slik at de samsvarer med papiret som er lagt i.

Legge papir i flerbruksmateren

1 Åpne flerbruksmateren.



- 2 Juster skinnen slik at de samsvarer med størrelsen på papiret du legger i.



- 3 Bøy, luft og juster papirkantene før du legger det i.



- 4 Legg i papir med utskriftssiden opp.

Merknader:

- For ensidig utskrift legger du i brevpapir med utskriftssiden opp og den øverste kanten mot forsiden av skuffen.
- For tosidig utskrift legger du i brevpapir med utskriftssiden ned og den nederste kanten mot forsiden av skuffen.
- Legg i konvolutter med klaffsiden ned på venstre side.
- Legg i europeiske konvolutter med klaffsiden ned og først inn i skriveren.

Advarsel – mulig skade: Ikke bruk konvolutter med frimerker, klips, klemmer, vinduer, foring eller selvklebende lim.

- 5 Angi papirstørrelse og papirtype i henhold til papiret som er lagt i skuffen, på skriverens kontrollpanel.

Angi papirstørrelse og -type

- 1 Gå til følgende på kontrollpanelet:

Innstillinger > **OK** > Papir > **OK** > Skuffkonfigurering > **OK** > Papirstørrelse/-type > **OK** > velg en papirkilde

- 2 Angi papirstørrelse og -type.

Installere skriverprogramvaren

- 1 Skaff en kopi av installeringspakken for programvaren.
- Fra hjemmesiden vår.
 - Fra forhandleren du kjøpte skriveren av.

- 2 Kjør installasjonsprogrammet, og følg instruksjonene.

- 3 Macintosh: legg til skriveren.

Merk: For Macintosh-maskiner med macOS versjon 10.7 eller nyere trenger du ikke å installere driveren for å skrive ut på en AirPrint-sertifisert skriver.

Oppdatere fastvare

Hvis du vil forbedre skriverytelsen og løse problemer, må du oppdatere fastvaren til skriveren regelmessig.

Kontakt en salgsrepresentant hvis du vil ha mer informasjon om hvordan du oppdaterer fastvaren.

- 1 Åpne en nettleser, og skriv inn IP-adressen til skriveren i adressefeltet.

Merknader:

- Vis IP-adressen til skriveren på startsidene til skriveren. IP-adressen vises som fire sett med tall atskilt med punktum, for eksempel 123.123.123.123.
- Hvis du bruker en proxyserver, må den deaktiveres midlertidig, slik at nettsiden kan lastes inn på riktig måte.

- 2 Klikk på **Innstillinger > Enhet > Oppdater fastvare**.

- 3 Gjør ett av følgende:

- Klikk på **Se etter oppdateringer > Jeg godtar, start oppdateringen**.
- Last opp flash-filen.
 - a Bla deg frem til flash-filen.
 - b Klikk på **Last opp > Start**.

Legge skrivere til en datamaskin

Gjør ett av følgende før du begynner:

- Koble skriveren og datamaskinen til det samme nettverket. For mer informasjon om tilkobling av skriveren til et nettverk, kan du se [Koble skriveren til et Wi-Fi-nettverk på side 5](#).
- Koble datamaskinen til skriveren. Se [Koble en datamaskin til skriveren på side 5](#) hvis du vil ha mer informasjon.
- Koble skriveren til datamaskinen med en USB-kabel. Se [Koble til kabler på side 1](#) hvis du vil ha mer informasjon.

Merk: USB-kabelen selges separat.

For Windows-brukere

- 1 Installer skriverdriveren fra en datamaskin.

Merk: Se [Installere skriverprogramvaren på side 4](#) hvis du vil ha mer informasjon.

- 2 Åpne **Skrivere og skannere**, og klikk deretter på **Legg til en skriver eller skanner**.

- 3 Gjør ett av følgende, avhengig av skrivertilkoblingen din:

- Velg en skriver fra listen, og klikk deretter på **Legg til**.
- Klikk på **Vis Wi-Fi Direct-skrivere**, velg en skriver, og klikk deretter på **Legg til enhet**.
- Klikk på **Skriveren jeg vil ha er ikke listet**, og deretter, fra **Legg til skriver-vinduet**, gjør du følgende:

a Velg **Legg til en skriver ved å bruke en TCP/IP-adresse eller et vertsnavn**, og klikk deretter på **Neste**.

b Skriv inn IP-adressen til skriveren i feltet **Vertsnavn eller IP-adresse**, og klikk deretter på **Neste**.

Merknader:

- Vis IP-adressen til skriveren på startbildet til skriveren. IP-adressen vises som fire sett med tall atskilt med punktum, for eksempel 123.123.123.123.
- Hvis du bruker en proxyserver, må den deaktiveres midlertidig, slik at nettsiden kan lastes inn på riktig måte.

c Velg en skriverdriver, og klikk deretter på **Neste**.

d Velg **Bruk skriverdriveren som er installert (anbefales)**, og klikk deretter på **Neste**.

e Skriv inn et skrivernavn, og klikk deretter på **Neste**.

f Velg et skriverdelingsvalg, og klikk på **Neste**.

g Klikk på **Fullfør**.

For Macintosh-brukere:

- 1 Åpne **Skrivere og skannere** på en datamaskin.
- 2 Klikk på **+**, og velg deretter en skriver.
- 3 Velg en skriverdriver fra Bruk-menyen.

Merknader:

- Hvis du vil bruke skriverdriveren for Macintosh, velger du enten **AirPrint** eller **Secure AirPrint**.
- Hvis du vil ha egendefinerte utskriftsfunksjoner, velger du produsentens skriverdriver. For informasjon om å installere driveren kan du se [Installere skriverprogramvaren på side 4](#).


- 4 Legg til skriveren.

Konfigurere Wi-Fi Direct

Wi-Fi Direct er en Wi-Fi-basert node-til-node-teknologi som gjør at trådløse enheter kan kobles direkte til en Wi-Fi Direct-kompatibel skriver uten å måtte bruke et tilgangspunkt (trådløse ruter).

- 1 Gå til følgende på kontrollpanelet:

Innstillinger > Nettverk/Porter > Wi-Fi Direct

På skrivermodeller uten berøringsskjerm trykker du på  for å bla gjennom innstillingene.

- 2 Konfigurer innstillingene.

- **Aktiver Wi-Fi Direct** – Gjør at skriveren kan kringkaste sitt eget Wi-Fi Direct-nettverk.
- **Wi-Fi Direct-navn** – Tilordner et navn til Wi-Fi Direct-nettverket.
- **Wi-Fi Direct-passord** – Tilordner passordet for å forhandle frem trådløs sikkerhet ved bruk av node-til-node-tilkoblingen.
- **Vis passord på oppsettsiden** – Viser passordet på Nettverksoppsettside.
- **Godta trykknappforespørsler automatisk** – Skriveren kan godta tilkoblingsforespørsler automatisk.

Merk: Godta trykknappforespørsler automatisk er ikke sikkert.

Merknader:

- Som standard vises ikke Wi-Fi Direct-nettverkspassordet på skriv skjermen. Hvis du vil vise passordet, aktiverer du ikonet for passordoversikt. Gå til følgende på

kontrollpanelet: **Innstillinger > Sikkerhet > Diverse > Aktiver vis passord/PIN-kode**.

- Hvis du vil vite passordet for Wi-Fi Direct-nettverket uten å vise det på skriv skjermen, går du til **Innstillinger > Rapporter > Nettverk > Nettverksoppsettside** på kontrollpanelet.

Koble en mobilenhet til skriveren

Før du kobler til mobilenheten, må du kontrollere at Wi-Fi Direct er konfigurert. Se [Konfigurere Wi-Fi Direct på side 5](#) hvis du vil ha mer informasjon.

Koble til med Wi-Fi Direct

- 1 Gå til menyen for innstillinger på mobilenheten.
- 2 Aktiver **Wi-Fi**, og trykk deretter på **Wi-Fi Direct**.
- 3 Velg skriverens Wi-Fi Direct-navn.
- 4 Bekreft tilkoblingen på skriverkontrollpanelet

Koble til med Wi-Fi

- 1 Gå til menyen for innstillinger på mobilenheten.
- 2 Klikk på **Wi-Fi**, og velg deretter skriverens Wi-Fi Direct-navn.


Merk: Strengen DIRECT-xy (der x og y er to tilfeldige tegn) legges til foran Wi-Fi Direct-navnet.

- 3 Tast inn Wi-Fi Direct-passordet.

Koble skriveren til et Wi-Fi-nettverk

Før du starter, kontrollerer du at:

- Aktiv adapter er satt til Auto. Fra kontrollpanelet går du til **Innstillinger > Nettverk/porter > Nettverksoversikt > Aktiv adapter**.

For skrivermodeller uten berøringsskjerm trykker du på  for å bla gjennom innstillingene.


- Ethernet-kabelen er ikke koblet til skriveren.

Bruke veiviseren for trådløst oppsett i skriveren

Merknader:

- Disse instruksjonene gjelder bare for enkelte skrivermodeller.


- Før du bruker veiviseren, må du kontrollere at fastvaren til skriveren er oppdatert. Se [Oppdatere fastvare på side 4](#) hvis du vil ha mer informasjon.

- 1 Fra startbildet trykker du på  > **Sett opp nå**.
- 2 Velg et Wi-Fi-nettverk, og skriv deretter inn nettverkspassordet.
- 3 Trykk på **Ferdig**.

Bruke menyen Innstillinger på skriveren

- 1 Gå til følgende på kontrollpanelet:

Innstillinger > Nettverk/porter > Trådløs > Oppsett på skriverkontrollpanelet

For skrivermodeller uten berøringsskjerm trykker du på  for å bla gjennom innstillingene.

- 2 Velg et Wi-Fi-nettverk, og skriv deretter inn nettverkspassordet.

Merk: Det vises en melding om oppsett av Wi-Fi-nettverk ved første oppsett av Wi-Fi-nettverksklare skrivermodeller.

Koble en datamaskin til skriveren

Før du kobler til datamaskinen, må du gjøre følgende:

- Aktiver Wi-Fi Direct i skriveren. Gå til følgende på kontrollpanelet:

Innstillinger > Nettverk/porter > Wi-Fi Direct > Aktiver Wi-Fi Direct > På

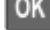
- Merk deg Wi-Fi Direct-navnet. Gå til følgende på kontrollpanelet:

Innstillinger > Nettverk/porter > Wi-Fi Direct > Wi-Fi Direct-navn

- Merk deg Wi-Fi Direct-passordet. Gå til følgende på kontrollpanelet:

Innstillinger > Nettverk/porter > Wi-Fi Direct > Wi-Fi Direct-passord

Merk: Du kan også konfigurere Wi-Fi Direct-navnet og -passordet.

For skrivermodeller uten berøringsskjerm trykker du på  for å bla gjennom innstillingene.

For Windows-brukere

- 1 Åpne **Skrivere og skannere**, og klikk deretter på **Legg til en skriver eller skanner**.
- 2 Klikk på **Vis Wi-Fi Direct-skrivere**, og velg deretter skriverens Wi-Fi Direct-navn.
- 3 På skriv skjermen ser du en åttesifret PIN-kode for skriveren.
- 4 Angi PIN-koden på datamaskinen.

Merk: Hvis skriverdriveren ikke allerede er installert, laster Windows ned den riktige driveren.

For Macintosh-brukere:

- 1 Klikk på trådløskonet, og velg deretter skriverens Wi-Fi Direct-navn.
- 2 Tast inn Wi-Fi Direct-passordet.

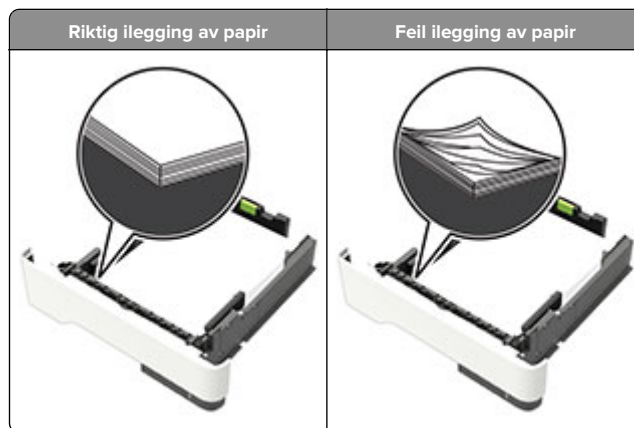
Merk: Bytt tilbake til det forrige nettverket på datamaskinen, når du har koblet den fra Wi-Fi Direct-tilkoblingen.

Fjerne fastkjørt papir

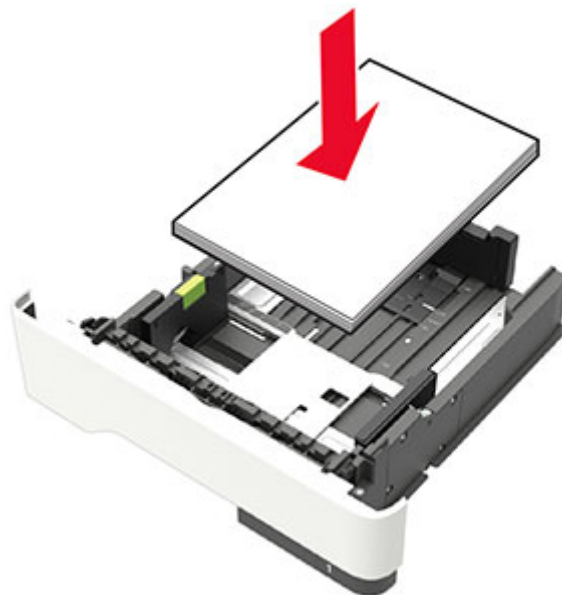
Unngå papirstopp

Legg papiret riktig i

- Kontroller at papiret ligger rett i skuffen.



- Ikke legg noe i eller fjern skuffer mens skriveren skriver ut.
- Ikke legg i for mye papir. Kontroller at papirbunken ikke er høyere enn kapasitetsmerket.
- Ikke skyv papir inn i skuffen. Legg i papir slik det vises i illustrasjonen.



- Kontroller at papirsinnene er plassert riktig, og at de ikke presses hardt mot papiret eller konvoluttene.
- Skyv skuffen helt inn i skriveren når du har lagt i papir.

Bruk anbefalt papir

- Bruk bare anbefalt papir eller spesialpapir.
- Ikke legg i krøllet, brettet eller fuktig papir.
- Bøy, luft og juster papirkantene før du legger det i.



- Ikke bruk papir som er klippet eller beskåret for hånd.
- Ikke bland ulike papirstørrelser, -tykkelser eller -typer i samme skuff.
- Kontroller at papirstørrelse og -type er riktig angitt på datamaskinens eller skriverens kontrollpanel.
- Oppbevar papiret i henhold til produsentens anbefalinger.

Identifisere hvor papiret har kjørt seg fast

Merknader:

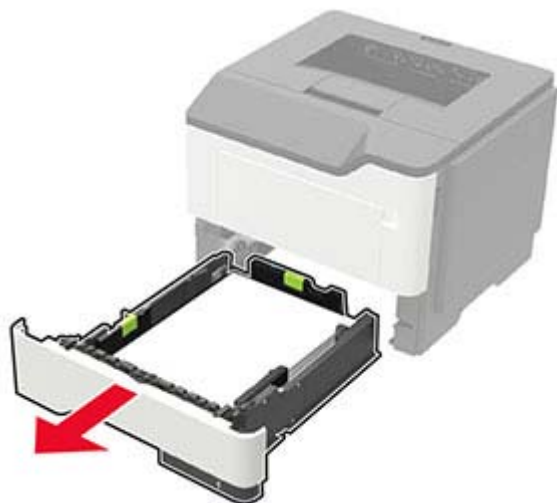
- Når Papirstoppassistent er satt til På, kjører skriveren automatisk ut tomme sider eller delvis påtrykte sider etter at en fastkjørt side har blitt fjernet. Kontroller om utskriften har blanke sider.
- Når Gjenopprett v/stopp er angitt som På eller Auto, skriver skriveren ut fastkjørt papir på nytt.



	Plassering av papirstopp
1	Standard utskuff
2	Bakdeksel
3	Skuff [x]
4	Flerbruksmater
5	deksel A

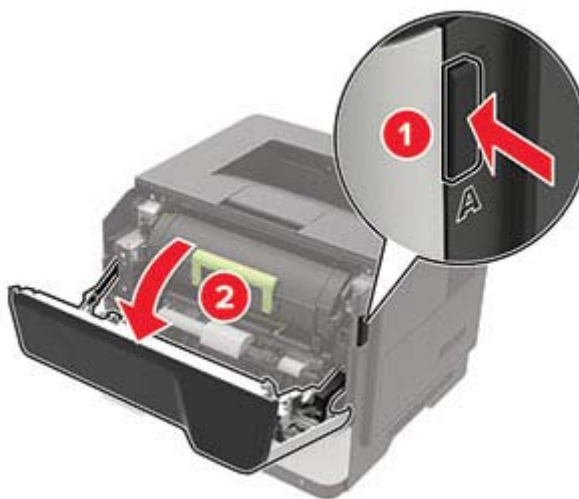
Papirstopp i deksel A

1 Ta ut skuffen.



2 Åpne deksel A.

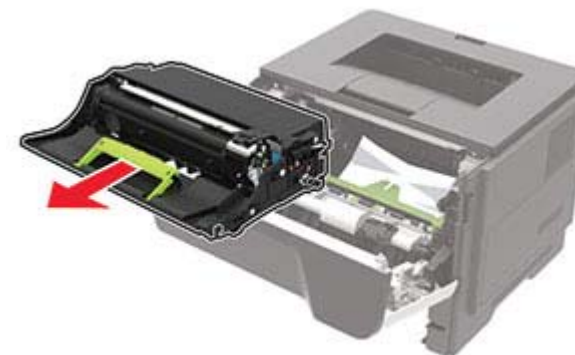
Advarsel – mulig skade: For å unngå skade på grunn av elektrostatisk utladning, må du berøre den eksponerte metallrammen på skriveren før du åpner eller berører innvendige deler av skriveren.



3 Ta ut tonerkassetten.



4 Ta ut bildeenheten.



Advarsel – mulig skade: Ikke utsett bildeenheten for direkte lys i mer enn ti minutter. Lengre eksponering for lys kan føre til problemer med utskriftskvaliteten.

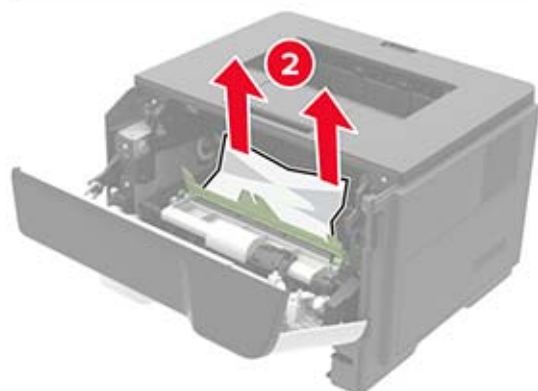
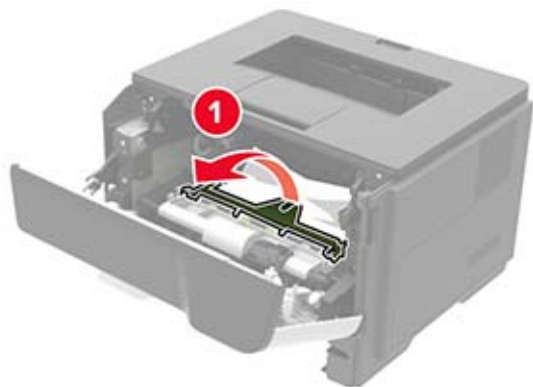
Advarsel – mulig skade: Du må aldri berøre fotoledertrommelen. Gjør du det kan utskriftskvaliteten bli dårlig i fremtiden.



5 Ta ut det fastkjørte papiret.

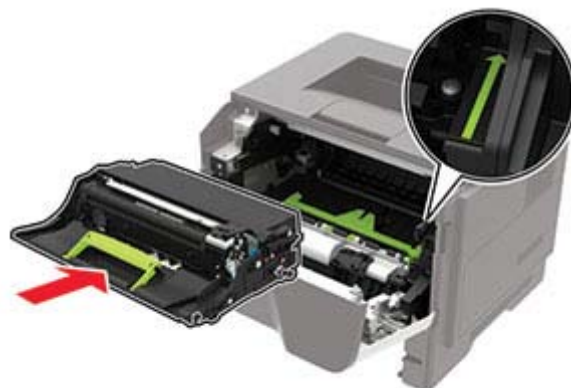
FORSIKTIG – VARM OVERFLATE: Skriveren kan være varm innvendig. Hvis du vil redusere risikoen for skader, må du la overflaten kjøles ned før du berører den.

Merk: Kontroller at alle papirrester er fjernet.



6 Sett inn bildeenheten.

Merk: Bruk pilene inne i skriveren som veiledning.



7 Sett inn tonerkassetten.

Merk: Bruk pilene inne i skriveren som veiledning.



8 Lukk dekselet.

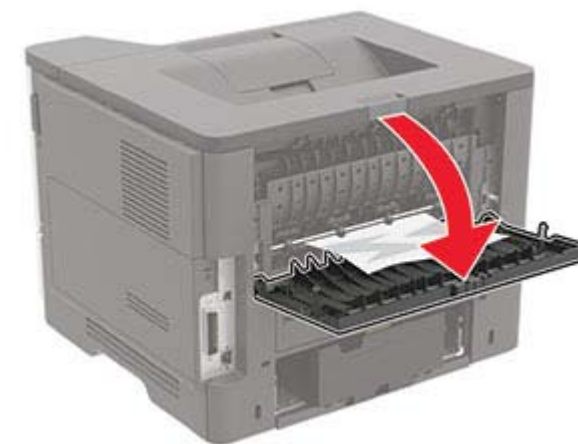
9 Sett inn skuffen.

Papirstopp i bakdekselet

1 Åpne bakdekselet.

FORSIKTIG – VARM OVERFLATE: Skriveren kan være varm innvendig. Hvis du vil redusere risikoen for skader, må du la overflaten kjøles ned før du berører den.

Advarsel – mulig skade: For å unngå skade på grunn av elektrostatisk utladning, må du berøre den eksponerte metallrammen på skriveren før du åpner eller berører innvendige deler av skriveren.



2 Ta ut det fastkjørte papiret.

Merk: Kontroller at alle papirrester er fjernet.

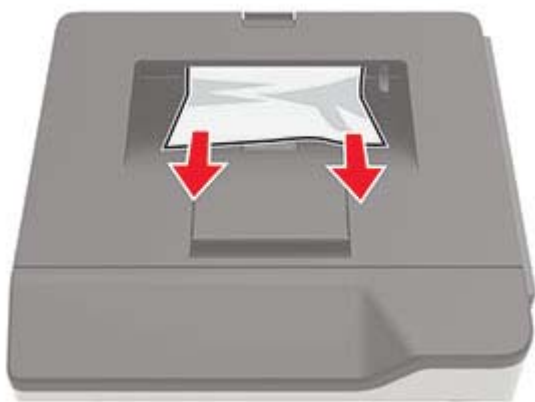


3 Lukk bakdekselet.

Papirstopp i standardskuffen

Ta ut det fastkjørte papiret.

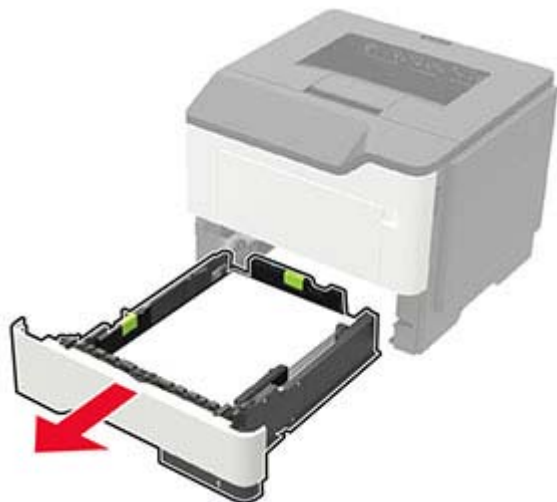
Merk: Kontroller at alle papirrester er fjernet.



Papirstopp i tosidigenheten

1 Ta ut skuffen.

Advarsel – mulig skade: For å unngå skade på grunn av elektrostatisk utladning, må du berøre den eksponerte metallrammen på skriveren før du åpner eller berører innvendige deler av skriveren.



2 Ta ut det fastkjørte papiret.

Merk: Kontroller at alle papirrester er fjernet.



3 Sett inn skuffen.

Papirstopp i skuffer

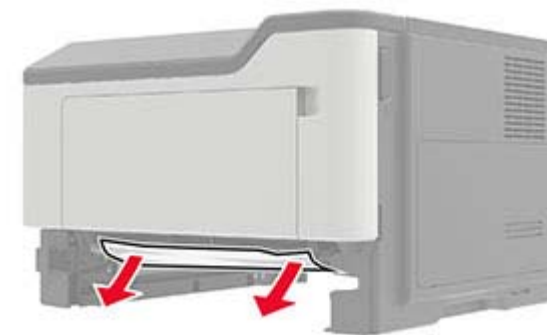
1 Ta ut skuffen.

Advarsel – mulig skade: For å unngå skade på grunn av elektrostatisk utladning, må du berøre den eksponerte metallrammen på skriveren før du åpner eller berører innvendige deler av skriveren.



2 Ta ut det fastkjørte papiret.

Merk: Kontroller at alle papirrester er fjernet.



3 Sett inn skuffen.

Papirstopp i flerbruksmateren

1 Fjern papir fra flerbruksmateren.

2 Ta ut det fastkjørte papiret.

Merk: Kontroller at alle papirrester er fjernet.



3 Bøy, luft og juster papirkantene før du legger det i.



4 Legg i papiret på nytt, og juster deretter papirførerne.

